



KLING Mérnöki, Ipari és Kereskedelmi I
1106 BUDAPEST Gránátos utca 6.
Tel.: 433-16-66, Fax:262-28-08
www.kling.hu
E-mail: kling@kling.hu



Magyarországi Képviselő

ZA5

nyomatékszabályzós, egymotoros vezérlőpanel 230V-os meghajtásokhoz

A vásárolt terméket csak megfelelő szakismerettel rendelkező, cégünk által felkészített szakember szerelheti fel, kötheti be és helyezheti üzembe a készülék leírásában szereplő módon!

ÁLTALÁNOS LEÍRÁS

Mikroprocesszoros, nyomatékszabályzós, egymotoros vezérlőpanel 230V-os egyfázisú meghajtásokhoz, AF frekvenciakártya kapcsolattal, ATI, FERNI, FROG rendszerek vezérlésére, mely megbízható és egyszerűen szerelhető. A 003ZA5 vezérlés a CAME által gyártott S4339 és az S4340 ABS műanyag vezérlésházba csavarral rögzíthető, a vezérlésházban található transzformátorhoz pedig sorkapoccsal illeszthető. A terméket teljes egészében a CAME fejlesztette ki és készítette, az érvényes biztonsági előírásoknak megfelelően az S4339 és az S4340 vezérlésházba szerelve (UNI-NORM 8612) IP 54 biztonsági fokozattal. A berendezés áramellátása 230V (AC) feszültséggel az L1-L2 csatlakozásoknál történik, 5A-es biztosítékok védik a vezérlés hálózati részét. A vezérlőpanel tápfeszültsége 24V (AC), melyet 2 A-es biztosíték véd. Ez a törpefeszültségű áramellátás felhasználható a kiegészítő berendezések táplálására (pl.: biztonsági fotocella-pár), melyek teljesítménye nem haladhatja meg a 20 W-ot.

A termékre 12 (tizenkét) hónap jótállás van, kivéve a szakszerűtlen üzembehelyezést és használatot (a jótállás feltételei a jótállási jegyen található).

Gyártó: CAME S.P.A. Olaszország

Forgalmazza: KLING Mérnöki, Ipari és Kereskedelmi Kft.
1106 BUDAPEST, Gránátos u. 6.
Tel.: 433-1666, Fax: 262-28-08
www.kling.hu; e-mail: kling@kling.hu

Használati korlátok: A 24 V-os kiegészítők összteljesítménye a 20 W-ot nem lépheti túl. A 230 V-os kiegészítők teljesítménye nem lépheti túl a 200 W-ot. A nyomatékszabályzóval ellátott motorok összteljesítménye nem lépheti túl a 600 W-ot.

A rendszer nem igényel karbantartást és nem érzékeny a hőmérséklet-ingadozásokra (külterén az S4339 és az S4340 vezérlésházba szerelve használható).

Teljesítmények: Az általunk megadott teljesítmények csak a műszaki leírásban megadott szakszerű bekötések esetén érvényesek.

Áramellátás: 230 V egyfázisú

Frekvencia: 50 - 60 Hz

BIZTONSÁGI KAPCSOLATOK

A biztonsági fotocella-pár az alábbi változatokban használható:

- 2-C1 ponton rázáródás elleni védelem: záráskor tárgyérzékelés során visszanyit a vezérlés. Ha az automatikus zárési funkció be van kapcsolva (2-es DIP-SWITCH ON állásba) és a tárgy kikerült a fotocella-pár érzékeléséből, a kapu a beállított zárési idő után automatikusan záródik. Amennyiben nem használ ezen a kapcsolati ponton fotocella-párt, zárja rövidre a 2-C1 pontot.
- 1-2 ponton teljes állj: Záráskori vagy nyitáskori tárgyérzékelés során a vezérlés azonnal leállítja a kapu mozgását. Ez esetben az automatikus zárás nem működik. A vezérlés csak újabb jel hatására (nyomógomb, kulcsos kapcsoló, távkapcsoló) indítja el a kaput. Amennyiben nem használ ezen a kapcsolati ponton fotocella-párt, vagy nyomógombot, zárja rövidre az 1-2 pontot.

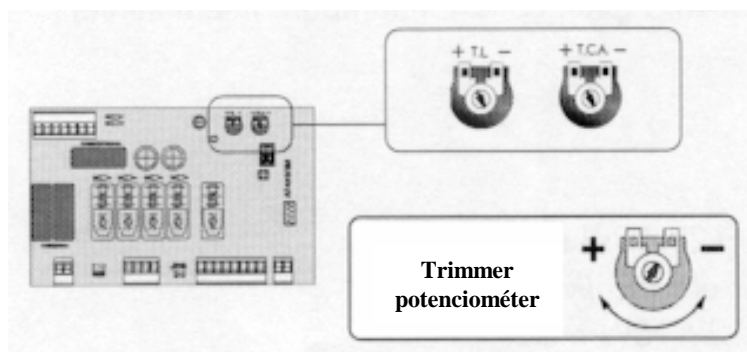
CSATLAKOZTATHATÓ EGYÉB KIEGÉSZÍTŐK

- Figyelmeztető villogólámpa kapcsolat működés közben az E1-W ponton (230V/max. 25W)
- Elektromos impulzus zár kapcsolat a 10-ES ponton (12V/max. 15W)
- Működési időt és nyitott kapu állapotot jelző lámpakapcsolat (24V/max. 3W)
- Illeszthető AF rádiófrekvenciás vevő kártya kapcsolat (A 3. oldalon lévő táblázatot alapján választható)

EGYÉB FUNKCIÓK

- Automatikus zárás bekapcsolva (2-es DIP-SWITCH ON állásba). Automatikus zárás során a nyitott kaput a vezérlés automatikusan bezárja a beállított idő lejártá után, abban az esetben, ha teljes nyitást végzett mindkét motor. Amennyiben a motorokat menet közben állította meg (1-2 pontra kötött nyomógombbal) az automatikus zárás nem aktiválódik, a motorok nem zárnak be automatikusan, annak ellenére sem, hogy az automatikus zárás be van kapcsolva. Az automatikus zárás ideje a TCA trimmer potenciométerrel 3 és 150 mp között állítható. Ha nem használ biztonsági fotocella-párt, nem ajánljuk az automatikus zárási funkció bekapcsolását. Amennyiben az automatikus zárás be van kapcsolva, nyitott állapotban a 9-es jelű LED dióda villog jelezve, hogy a vezérlés számolja a beállított zárási időt. A 2-es DIP-SWITCH funkcióválasztó kapcsoló OFF állásába az automatikus zárás ki van kapcsolva.
- „Ember jelenléte” funkció bekapcsolva (1-es DIP-SWITCH ON állásba): Abban az esetben működik a motor, ha a 2-3; 2-7 pontokra kapcsolt nyomógombot folyamatosan nyomva tartják. Amennyiben az 1-es DIP-SWITCH kapcsolót ON állásba kapcsolta a motor távvezérléssel nem működtethető. Az 1-es DIP-SWITCH funkcióválasztó kapcsoló OFF állásába az „ember jelenléte” funkció ki van kapcsolva. „Ember jelenléte” üzemmódban az automatikus zárás nem működik.

BEÁLLÍTÁSOK

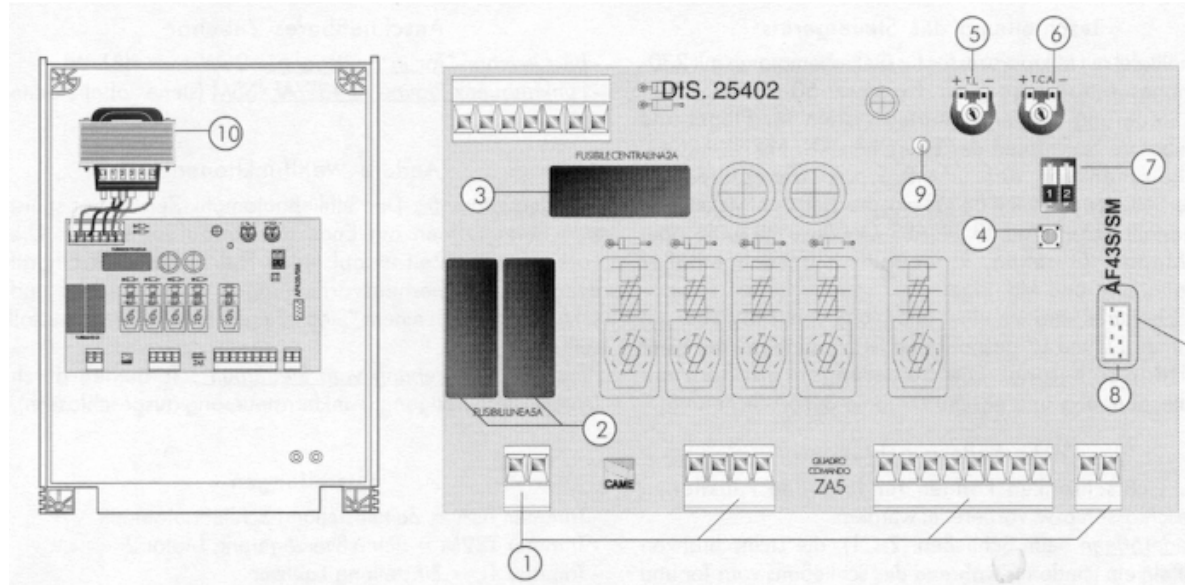


TL. trimmer potenciométerrel a működési idő 6 és 60 mp között állítható.

TCA. trimmer potenciométerrel az automatikus zárás 3 és 150 mp között állítható.

Mielőtt a vezérlésbe nyúl, áramtalanítsa a készüléket !

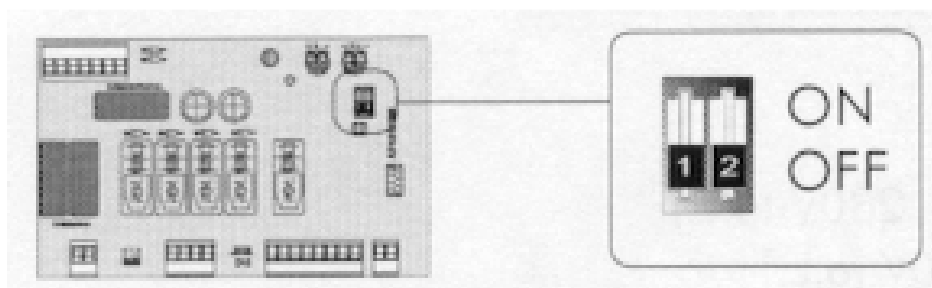
ZA5 VEZÉRLŐEGYSÉG



Frekvencia MHz	Rádiófrekvenciás vevőkártya típusa	Távkapcsoló típusa
AM 433.92	AF 43S / AF 43SM	TAM / TOP

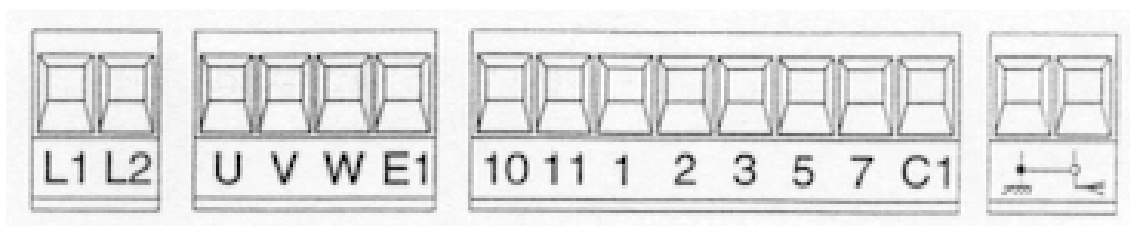
1. Kihúzható sorkapcsok a külső egységek csatlakoztatásához
2. 5A-es biztosítékok
3. 2A-es biztosíték a kiegészítők védelmére
4. Rádió távvezérlő kódoló nyomógomb
5. Működési idő állítása az TL. trimmer potenciométerrel
6. Automatikus zárás idejének állítása a TCA. trimmer potenciométerrel
7. Funkcióválasztó „DIP-SWITCH” kapcsolók
8. AF rádiófrekvenciás kártya csatlakozási helye (a fenti táblázat alapján)
9. Visszajelző LED dióda (rádióvevő kódolás, automatikus zárás)
10. Motor nyomatékszabályzó a transzformátoron (nem tartozéka a 003ZA4 vezérlőpanelnek, ez a vezérlésdobozban lévő transzformátor tartozéka)

ZA5 FUNKCIÓVÁLASZTÓ „DIP-SWITCH” KAPCSOLÓ



- 1ON** „Ember jelenléte” funkció bekapcsolva, aktiválás esetén a motor távvezérléssel nem működtethető
- 1OFF** „Ember jelenléte” funkció kikapcsolva
- 2ON** Automatikus zárási funkció bekapcsolva
- 2OFF** Automatikus zárási funkció kikapcsolva

ZA5 BEKÖTÉSEK



Jelölések: *N.O.* - normál állapotban nyitott (zárókapcsoló)
N.C. - normál állapotban zárt (bontókapcsoló)

L1 - L2 230 V-os tápfeszültség bemenet

U-W-V 1. motor kapcsolati helye 230 V-os (AC) egyfázisú

W - E1 230 V-os (AC) kimenet a figyelmeztető villogólámpa működtetéséhez (max. 25W)

10 - ES 12 V-os elektromos impulzus zár kapcsolati pontja (max. 15W)

10 - 11 24 V-os (AC) kimenet a kiegészítők tápfeszültség ellátására (max. 20W)

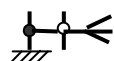
1 - 2 STOP kapcsoló (N.C.) (lásd a biztonsági kapcsolatoknál). Amennyiben nem használ ezen a ponton STOP nyomógombot, vagy biztonsági kiegészítőt, zárja rövidre a két pontot

2 - 3 Nyitó nyomógomb csatlakozási pontja (N.O.)

10 - 5 Működési időt és nyitott kapu állapotot jelző lámpakapcsolat (24V max.3W)

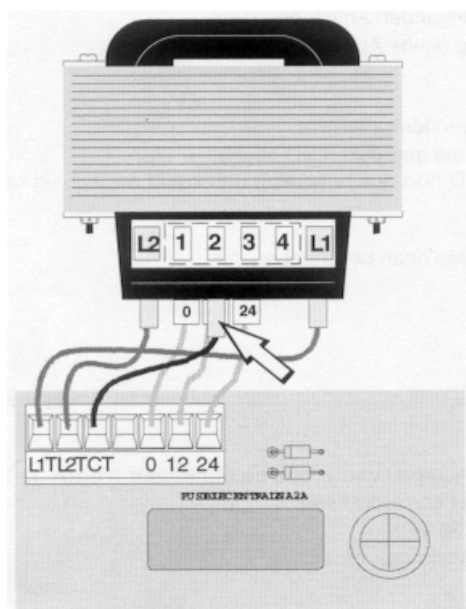
2 - 7 Rádió és/vagy nyomógomb kapcsolat (N.O.)

2 - C1 Fotocella kapcsolat (N.C.) záráskori visszanyitás (lásd a biztonsági kapcsolatoknál). Amennyiben nem használ ezen a ponton fotocella párat, zárja rövidre a két pontot.



Antenna kapcsolati helye

MOTOR NYOMATÉKSZABÁLYZÓ



A motor nyomatéka a 4 fokozatú tápegységen lévő, nyíllal jelölt csatlakozóval állítható 1 és 4 fokozat között.

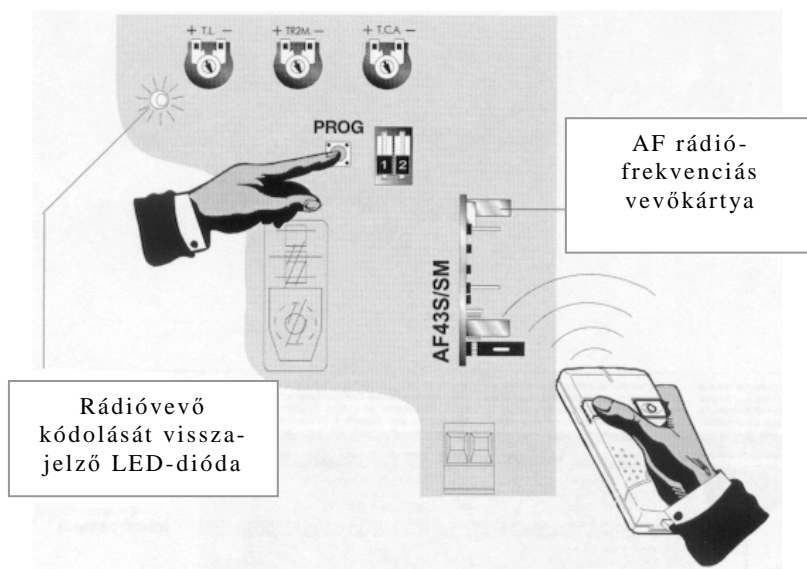
1. fokozat = minimális nyomaték
2. fokozat = közepes nyomaték
3. fokozat = közepes nyomaték
4. fokozat = maximális nyomaték.

ZA5 RÁDIÓVEVŐ EGYSÉG KÓDOLÁSA

- A) Állítsa be a frekvenciakártyát a távkapcsoló típusától függően az 1. ábra alapján és kódolja be a távirányítót. (TOP rendszernél 1024 kódvariáció, TAM és TFM rendszernél 16.777.216 kódvariáció)
- B) Áramtalanítsa a vezérlést, és illessze az AF frekvenciakártyát a 9-es jelű csatlakozási pontba a 2. ábra alapján.
- C) A kódolást az alábbiak szerint végezze el:

Tartsa a távkapcsolót a vezérléshez közel. Miközben a PROG. gombot folyamatosan nyomva tartja a 10-es számú visszajelző LED-dióda villog, jelezve, hogy felkészült a kódolásra. Nyomja meg a távkapcsoló azon gombját, amelyről működtetni szeretné a vezérlést, cca 1-2 mp után a visszajelző LED dióda folyamatosan világítani fog jelezve, hogy a vezérlés megtanulta a távkapcsoló kódját.

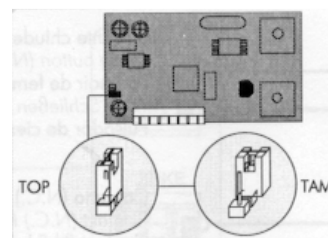
3. ábra



Amennyiben megakarja változtatni a távkapcsoló kódját, ismételje meg a fenti műveletet.

Figyelem: tápfeszültség alatt az AF rádióvevő kártyát soha ne vegye ki és soha ne illessze vissza.

1. ábra

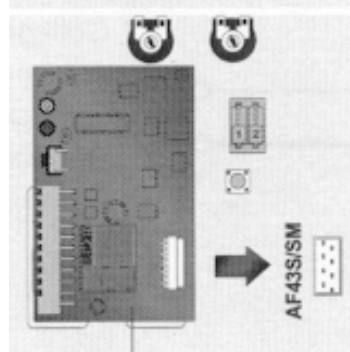
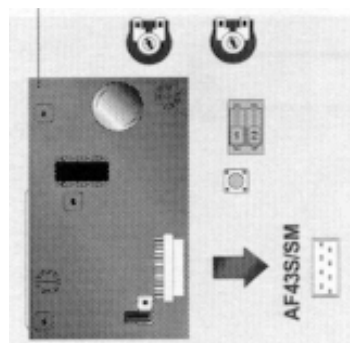


AM távkapcsoló működési frekvenciája 433,9 MHz (TOP és TAM rendszernél is).

Az AF43S rádióvevő kártyán TOP távkapcsolók (T432S, T432M, T434M) használata esetén áthidalást kell alkalmazni az ábra szerint. TAM távkapcsolók (T432, T434, T438) használata esetén az áthidalást meg kell szüntetni.

2. ábra

AF43S frekvenciakártya



AF43SM frekvenciakártya