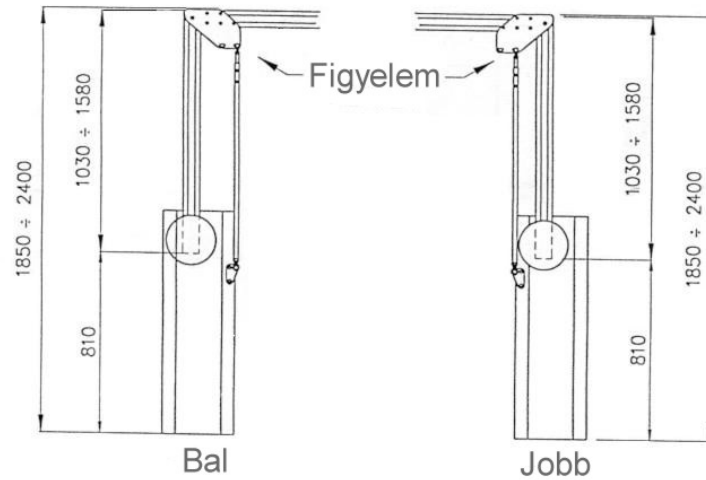


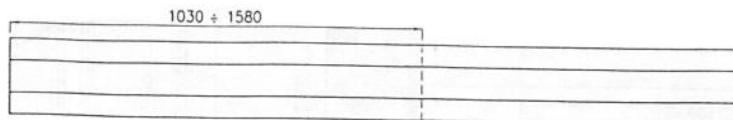
WA14

Szerelési útmutató

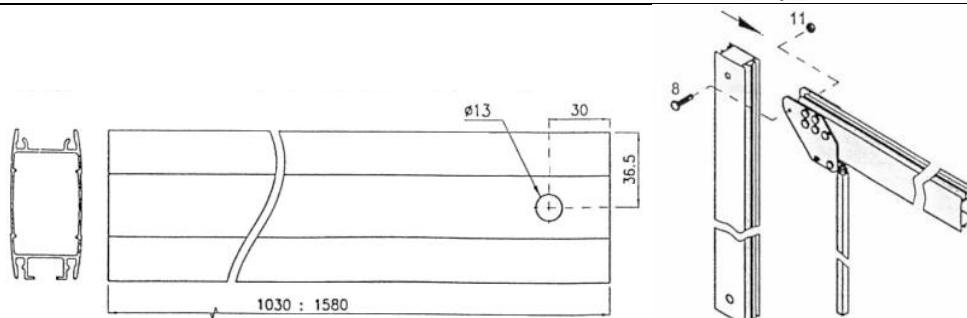
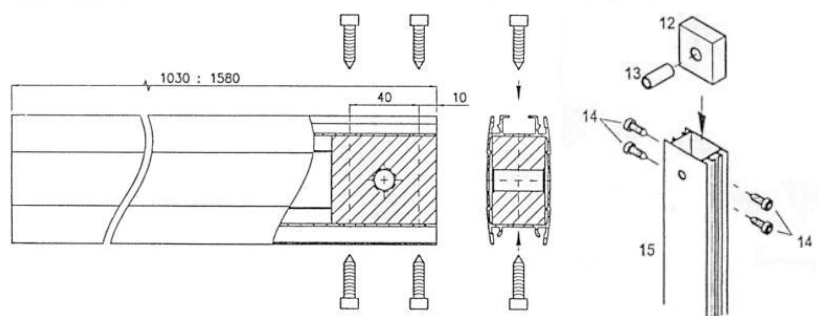
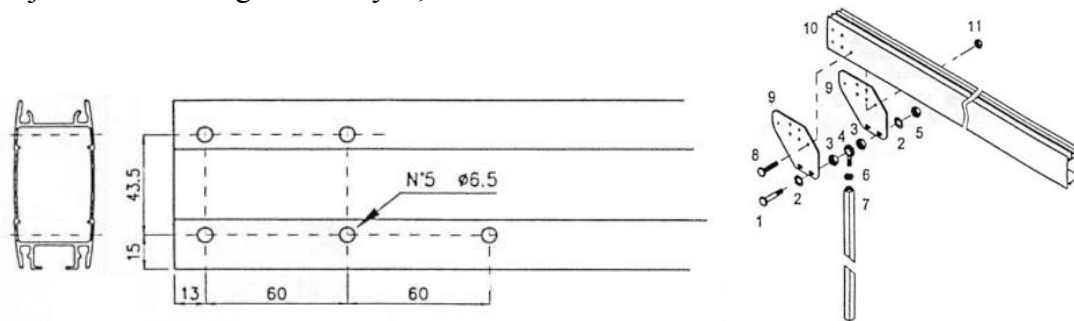
- ✓ Felhívás: Ellenőrizze, hogy jobb, vagy bal oldalas!

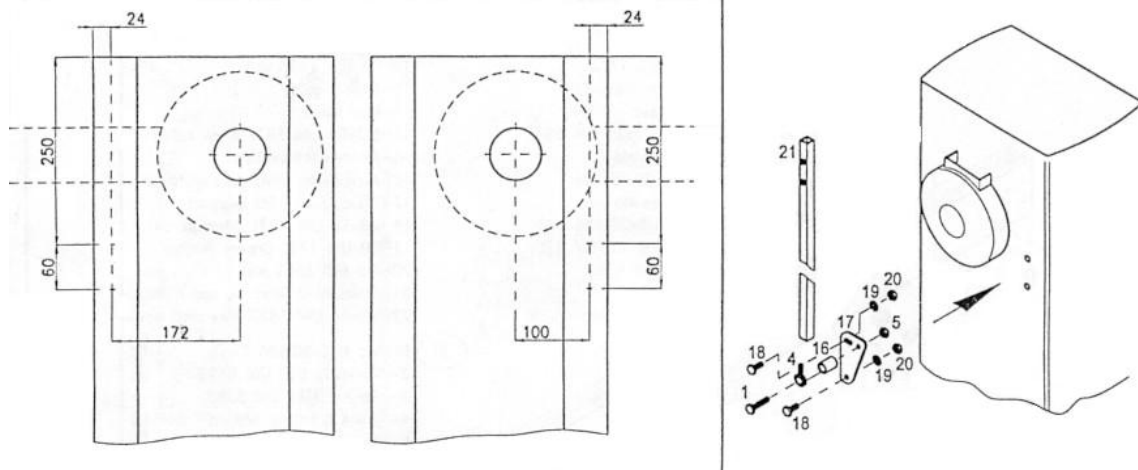


- ✓ Vágja 2 részre a sorompó kart

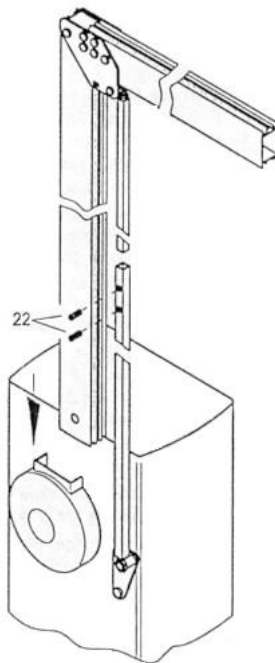


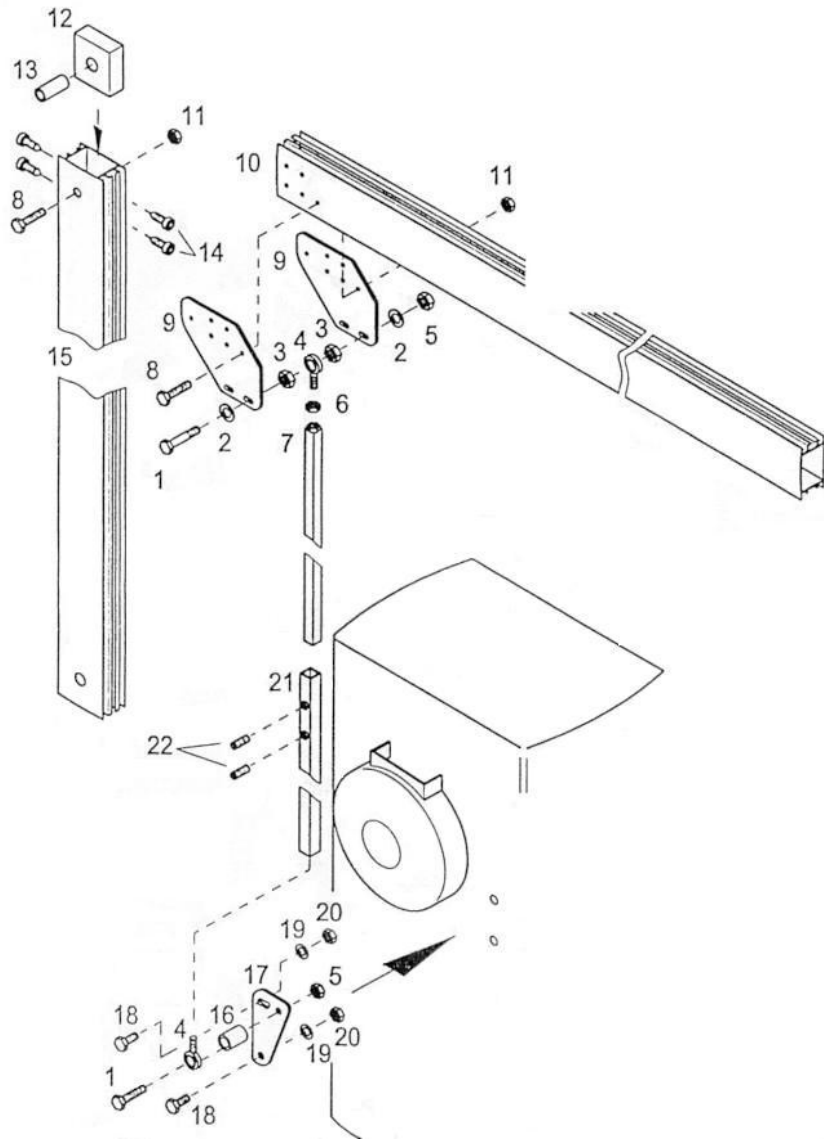
- ✓ Fúrja ki a kart a megfelelő helyen, és biztosítsa csavarokkal





- ✓ Az összeset rögzítse az alaptesthez (WIL használati útmutató szerint). Zárja le a beállító csapokat.





1. M10×60 UNI 5737 csavar
2. D10 UNI 6592 alátét
3. M12 UNI 5588 csavaranya
4. SAKB10F DIN 648 csuklós érintkező
5. M10 UNI 7473 csavaranya
6. M10 UNI 5588 csavaranya
7. Rögzítő rúd toldó
8. M6×55 UNI 5739 csavar
9. Csuklós érintkező tartó
10. Alumínium sorompókar
11. M6 UNI 7473 csavaranya
12. Csúszó vezető
13. Zsanér csap
14. 6,3×25 UNI 5931 csavar
15. Alumínium sorompókar
16. Csuklós érintkező tartó persely
17. Csuklós érintkező tartó
18. M8×20 UNI 5931 csavar
19. D8 UNI 1751 alátét
20. M9 UNI 5588 csavaranya
21. Csuklós érintkező rögzítő rúd

22. M6×14 UNI 5923 menetes csap